

PROFIX®

www.profix.com.pl

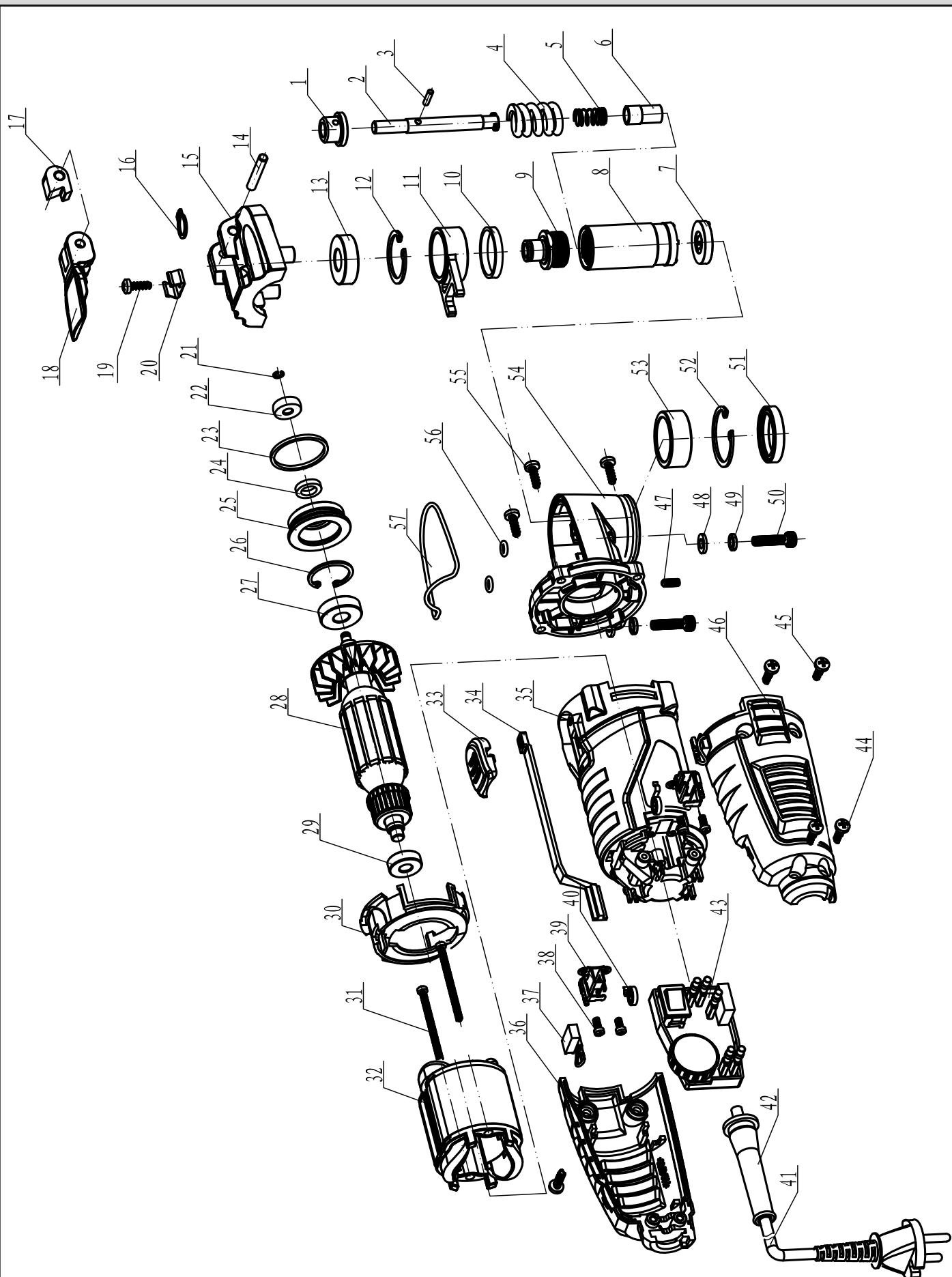
PL NARZĘDZIE WIELOFUNKCYJNE OSCYLACYJNE

GB OSCILLATING MULTIFUNCTION POWER TOOL

RU УНИВЕРСАЛЬНЫЙ ОСЦИЛЛИРУЮЩИЙ ИНСТРУМЕНТ ТМ301

TRYTON

ELEKTRONARZĘDZIA



2020-05-24

Part No	Art No	Pc	EN Description	PL Opis	RUS Описание
1	YTM02008		Locating bush	Tuleja drążka	Втулка тяги
2			Pull rod	Drążek do podciągania	Тяга
3			Locating pin	Szyft	Штифт
4			Spring	Sprężyna	Пружина
5			Ejectorsleev spring	Sprężyna	Пружина
6			Eject sleeve	Tuleja	Выталкивающая втулка
7			Platen	Płyta dociskowa	Столик
8			Swing axle	Wrzeciono	Шпиндель
9			Oscillating axle swing axle	Oś wahliwa	Качающаяся ось
10			Locating ring	Pierścień dystansyjny	Дистанционное кольцо
11			Shifter fork	Manetka widlasta	Рычаг вилка
12			Circlip for hole	Pierścień osadczy Segera	Стопорное кольцо
13			Bearing 6001	Łożysko kulkowe 6001	Шарикоподшипник 6001
14			Pin Ø5×30	Szyft Ø5×30	Штифт Ø5×30
15	YTM02054		Cover	Pokrywa obudowy przekładni	Крышка редуктора
16			Circlip for shaft	Pierścień osadczy Segera	Стопорное кольцо
17			Eccentric block	Blok mimośrodowy	Эксцентрический блок
18	YTM02018		Dial button	Dźwignia	Рычаг
19			Screw M4×10	Śruba	Винт
20	YTM02020		Leaf spring	Blokada dźwigni	Блокировка рычага
21			Circlip for shaft	Pierścień zabezpieczający	Стопорное кольцо
22			Bearing S625	Łożysko kulkowe 625	Шарикоподшипник 625
23			O-ring	Pierścień typu O-ring	Резиновое кольцо
24			Baize	Filcowy pierścień	Войлочное кольцо
25			Bearing base	Gniazdo łożyska	Гнездо подшипника
26			Circlip for hole	Pierścień osadczy Segera	Стопорное кольцо
27			Bearing 609	Łożysko kulkowe 609	Шарикоподшипник 609
28	YTM02028		Rotor	Wirnik silnika	Якорь электродвигателя
29			Bearing 607	Łożysko kulkowe 607	Шарикоподшипник 607
30			Fan guide	Przesłona strugi powietrza	Диафрагма воздушного потока
31			Tapping screw	Wkręt samogwintujący	Шуруп
32	YTM02032		Stator	Stojan silnika	Статор электродвигателя
33	YTM02033		Push button switch	Przycisk włącznika	Кнопка выключателя
34	YTM02034		Switch pull rod	Cięgno włącznika	Тяга выключателя
35			Motor housing	Obudowa silnika	Корпус электродвигателя
36			Left handle	Lewa część uchwytu	Левая половина рукоятки
37	YTM02037		Carbon brush	Szczotka węglowa	Угольная щетка
38			Screw	Wkręt	Шуруп
39			Carbon brush holder	Szczotko trzymacz	Щеткодержатель
40			Brush holder-spring	Sprężyna	Пружина
41			Power cord & plug	Przewód zasilający z wtyczką	Сетевой шнур с вилкой
42			Cord armor	Oslona przewodu	Оплетка сетевого шнура
43	YTM02043		Governor	Włącznik z regulacją obrotów	Выключатель с рег.оборот.
44			Screw	Wkręt	Шуруп
45			Screw	Wkręt	Шуруп
46			Left handle	Prawa część uchwytu	Правая половина рукоятки
47			Screw	Śruba	Винт
48			Flat washer	Podkładka płaska	Плоская шайба
49			Spring washer	Podkładka sprężysta	Пружинная шайба (гровер)
50			Screw	Śruba	Винт
51	YTM02051		Oil seal	Uszczelniacz wrzeciona	Уплотнитель шпинделя
52			Circlip for hole	Pierścień osadczy Segera	Стопорное кольцо
53	YTM02053		Needle roller bearing	Łożysko igiełkowe	Игольчатый подшипник
54	YTM02054		Head shell	Obudowa przekładni	Корпус редуктора
55			Screw	Wkręt	Шуруп
56			Rubber ring	Pierścień typu O-ring	Резиновое кольцо
57			Sealing ring	Uszczelka pokrywy	Уплотнительное кольцо