

PROFIX®

www.profix.com.pl

PL

MIESZARKA ELEKTRYCZNA DWUBIEGOWA

GB

DUAL SPEED ELECTRIC MIXER

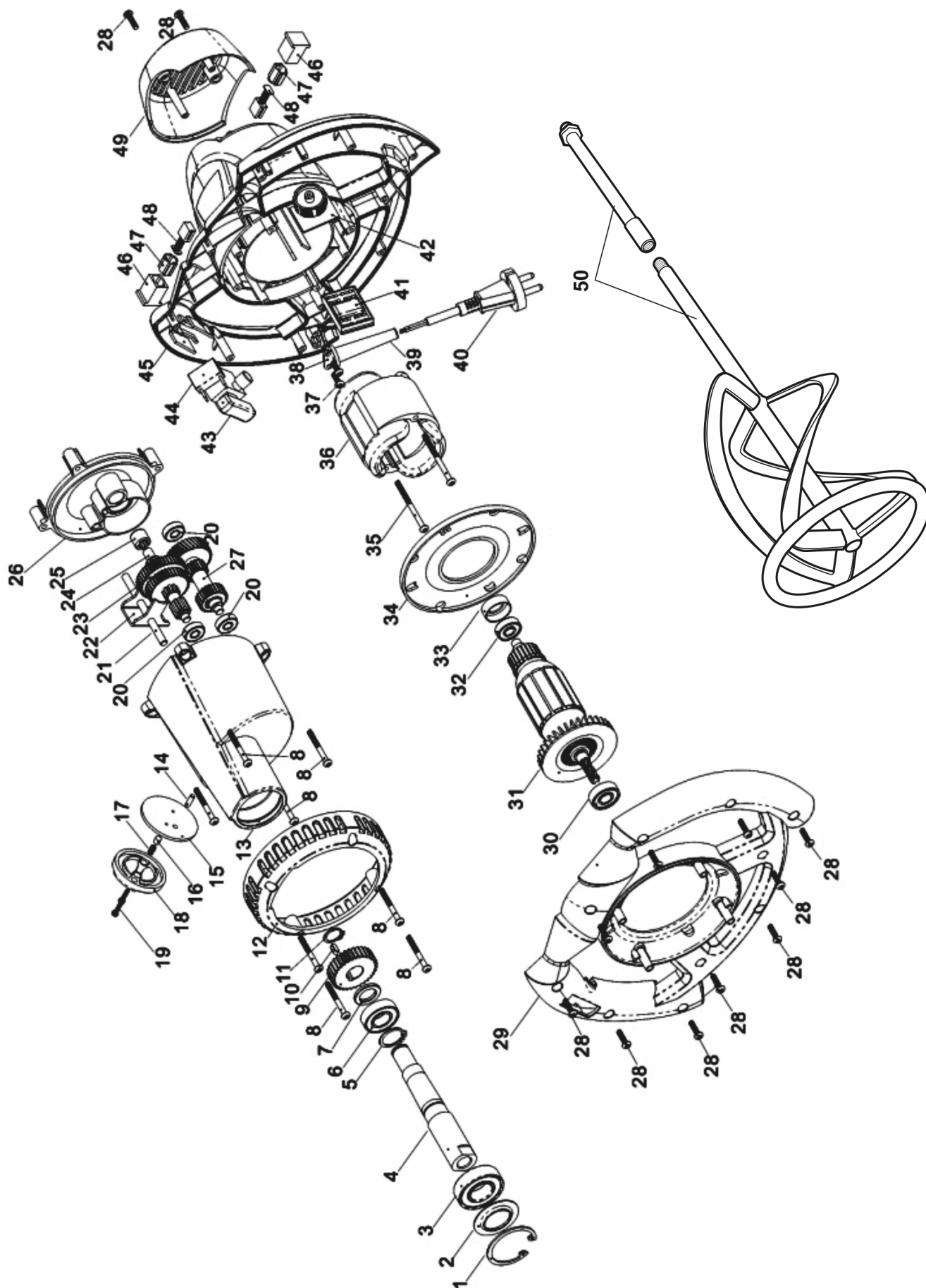
RU

МИКСЕР ЭЛЕКТРИЧЕСКИЙ ДВУХСКОРОСТНОЙ

TRYTON

ELEKTRONARZĘDZIA

TMX12024



Part No	Art No	Pc	EN Description	PL Opis	RUS Описание	
1	YTMX24PR		Checking ring	Pierścień osadczy Segera	Пружинное кольцо	
2			Anti-dust board	Pierścień przeciwpylowy	Защитный пыльник	
3	YLT6004Z		Bearing 6004 ZZ	Łożysko kulkowe 6004 ZZ	Шарикоподшипник 6004 ZZ	
4	YTMX24PR		Spindle	Wrzeciono	Шпиндель	
5			Checking ring	Pierścień osadczy Segera	Пружинное кольцо	
6	YLT6002Z		Bearing 6002 ZZ	Łożysko kulkowe 6002 ZZ	Шарикоподшипник 6002 ZZ	
7	YTMX24PR		Washer	Podkładka płaska	Плоская шайба	
8			Tapping screw	Wkret	Шуруп	
9			Gear	Koło zębate II	Шестерня II	
10			Woodruff key	Klin wrzeciona (wpust czółenk.)	Шпонка сегментная полукруг	
11			Checking ring	Pierścień osadczy Segera	Пружинное кольцо	
12			Sleeve	Pierścień obudowy silnika	Кольцо корпуса двигателя	
13			Gear box	Obudowa przekładni	Корпус редуктора	
14			Column pin	Szyft	Штифт	
15			Knob clamp	Podstawa przełącznika biegów	Основание переключателя	
16			Fixation pin	Walek przełącznika biegów	Ось переключателя	
17			Spring	Sprężyna	Пружина	
18			Speed change button	Przełącznik biegów	Переключатель скорости	
19			Tapping screw	Wkret	Шуруп	
20		YLT607Z		Bearing 607 ZZ	Łożysko kulkowe 607 ZZ	Шарикоподшипник 607 ZZ
21		YTMX24PR		Guide shaft	Sworzeń naprowadzający	Направляющий штифт
22				Adjustable board	Klocek naprowadzający	Направляющая вилка
23				Gear assembly	Koło zębate w kpl.	Шестерня в компл.
24				Gear shaft	Wał pośredni przekładni zębatej	Промежуточный вал
25				Needle bearing	Łożysko igiełkowe	Подшипник игольчатый
26			Middle cover	Tylna część obudowy przekładni	Задняя часть редуктора	
27			Gear shaft assembly	Wał pośredni przekładni zębatej	Промежуточный вал	
28			Tapping screw	Wkret	Шуруп	
29	YTMX24OS		Downside housing	Dolna część obudowy silnika	Нижняя часть корпуса электродвигателя	
30	YLT6000Z		Bearing 6000 ZZ	Łożysko kulkowe 6000 ZZ	Шарикоподшипник 6000 ZZ	
31	YTMX24WS		Rotor	Wirnik silnika	Якорь электродвигателя	
32	YLT608Z		Bearing 608 ZZ	Łożysko kulkowe 608 ZZ	Шарикоподшипник 608 ZZ	
33			Rubber bearing sleeve 608	Gniazdo gumowe łożyska 608	Гнездо резиновое подшипника 608	
34			Fan guide	Przesłona strugi powietrza	Диафрагма воздушного потока	
35			Tapping screw	Śruba	Болт	
36	YTMX24SS		Stator	Stojan silnika	Статор электродвигателя	
37			Tapping screw	Wkret	Шуруп	
38			Cable clamp	Opaska kablowa	Кабельный зажим	
39			Cable sleeve	Ośłona przewodu	Оплетка питательного шнура	
40	YYPZE002		Cable & plug	Przewód zasilający	Сетевой шнур	
41	YTMX24RN		Soft start board assembly	Regulator napięcia (Ogranicznik prądu rozruchu)	Ограничитель пускового тока	
42	YTMX24PO		Variable speed board	Potencjometr obrotów silnika	Регулятор скорости двигат.	
43	YTMX24WL		Switch	Włącznik	Включатель	
44			Capacitor 0.33µF	Kondensator 0.33µF	Конденсатор 0.33µF	
45	YTMX24OS		Upper housing	Górna część obudowy silnika	Верхняя часть корпуса электродвигателя	
46	YTM413SC		Carbon brush holder	Szczotkotrzymacz	Щеткодержатель	
47			Carbon brush holder copper	Prowadnica szczotki węglowej	Направляющая угольной щетки	
48	YYVUO2SZ		Carbon brush	Szczotka węglowa	Угольная щетка	
49			Protection cover	Ośłona szczotek węglowych	Крышка угольных щеток	
50	YTMX24MS		Paint stirrer	Mieszadło w komplecie	Насадка для миксера	