

PROFIX®

www.profix.com.pl

PL PILARKA TARCZOWA

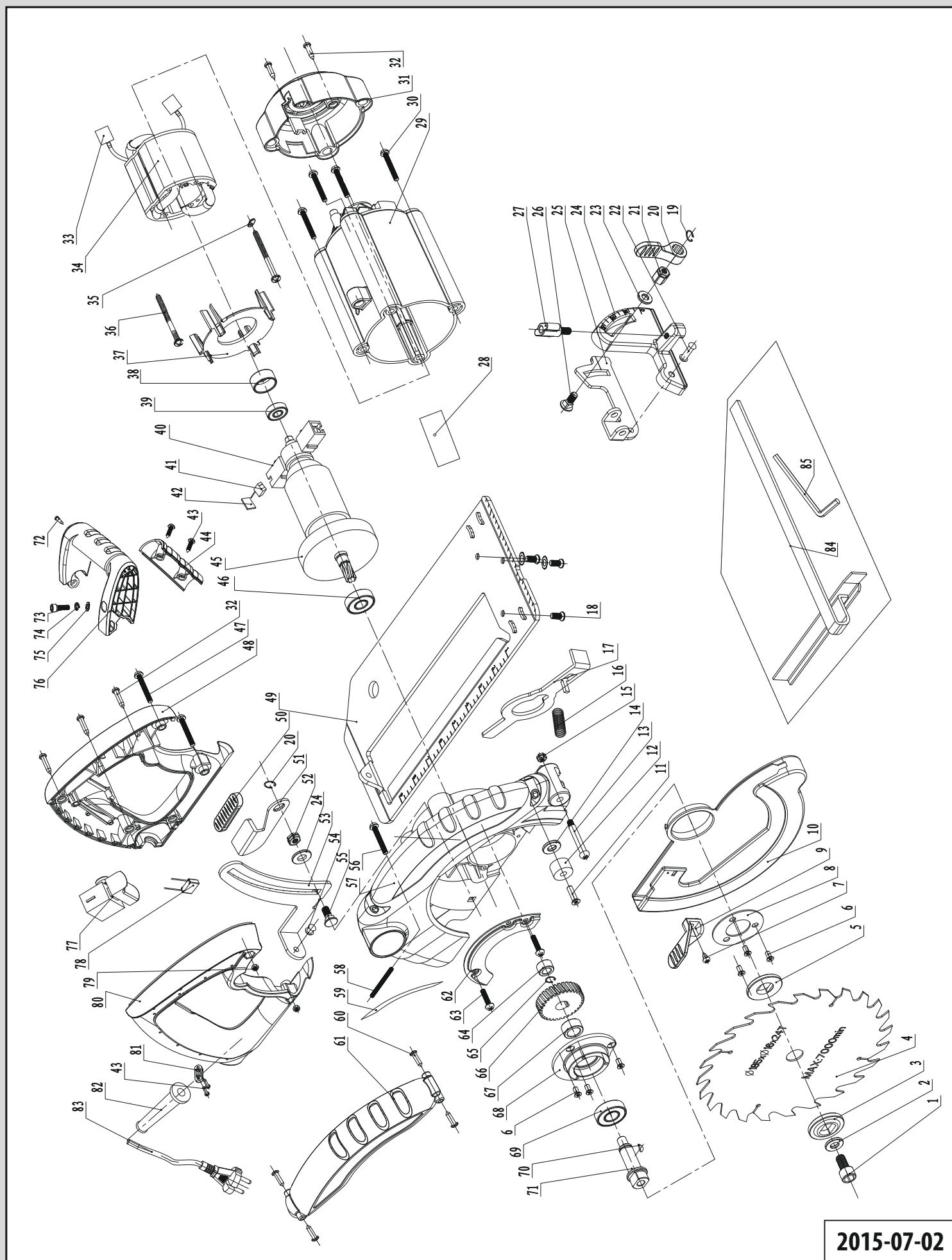
GB CIRCULAR SAW

RU ЦИРКУЛЯРНАЯ ПИЛА

TRYTON

ELEKTRONARZĘDZIA

THR1300



2015-07-02

Part No	Art No	Pc	EN Description	PL Opis	RUS Описание
1	YTHP13SR		Hexagon bolt	Śruba z łbem walcowym z gniazdem sześciokątnym	Болт с внутренним шестигранником под ключ
2			Flat washer	Podkładka płaska	Глоская шайба
3	YTHP13NP		Outside flange	Podkładka górna (zewnątrzna) tarczy	Наружный фланец диска
4			Saw blade Ø160 mm	Piła tarczowa Ø160 mm	Диск пильный Ø160 мм
5	YTHP13NP		Inner flange	Podkładka dolna (wewnętrzna) tarczy	Внутренний фланец диска
6			Corss sunk screw	Śruba z łbem grzybkowym	Винт с потайной головкой
7			Cross pan head screw	Śruba z łbem grzybkowym	Винт с полукруглой головкой
8			Movable guard's flange	Kołnierz pokrywy ochronnej	Фланец подвижной защиты
9			Movable guard spanner	Uchwyt pokrywy ochronnej	Ручка подвижной защиты
10			Movable guard	Pokrywa ochronna ruchoma	Подвижная защита
11			Corss sunk screw	Śruba z łbem stożkowym	Винт с потайной головкой
12			Rubber buffer	Amortyzator gumowy	Резиновый буфер
13			Screw	Śruba	Винт
14			Flat washer	Podkładka płaska	Глоская шайба
15			Nut	Nakrętka	Гайка
16			Spring	Sprężyna	Пружина
17			Square lump	Blokada wirnika	Блокировка якоря
18			Cross pan head screw	Śruba z łbem grzybkowym	Винт с полукруглой головкой
19			Circlip	Pierścień osadczy Segera	Стопорное кольцо
20			Closing lever	Dźwignia zamykająca	Рычаг фиксирующий
21			Nut	Nakrętka	Гайка
22			Rivet	Nit	Заклепка
23			Flat washer	Podkładka płaska	Глоская шайба
24			Cutting angle support	Przymiar kątowy	Суппорт с угловой шкалой
25			Cutting angled hinge	Zawias kątowy	Угловой шарнир
26			Square neck screw	Śruba z łbem grzybkowym z podsadzeniem	Болт с полукруглой головкой и квадратным подголовком
27			Knob	Śruba	Винт
28			Rating label	Tabliczka znamionowa	Идентификационная табличка
29	YTHP13OS		Motor housing	Obudowa silnika plastikowa	Корпус двигателя
30			Cross pan head screw	Śruba z łbem grzybkowym	Винт с полукруглой головкой
31			Protection cover	Oslona szczotek węglowych	Крышка угольных щеток
32			Cross pan head screw	Wkręt z łbem grzybkowym	Шуруп с полукруглой головкой
33			Plug-in	Koniec uzwojenia stojana do podłączenia szczotki węglowej	Вывод обмотки статора для подключения угольной щетки
34	YTHP13SS		Stator	Stojan silnika	Статор электродвигателя
35			Flat washer	Podkładka płaska	Глоская шайба
36			Cross pan head screw	Śruba z łbem grzybkowym	Винт с полукруглой головкой
37			Fan guide	Przesłona strugi powietrza	Диафрагма воздушного потока
38			Rubber bearing sleeve 607	Gniazdo gumowe łożyska 607	Гнездо резиновое шарикоподшипника 607
39			Bearing 607RS	Łożysko kulkowe 607RS	Шарикоподшипник 607RS
40	YYVU07SC		Carbon brush holder	Szczotkotrzymacz	Щеткодержатель
41	YYVU10SZ		Carbon brush	Szczotka węglowa	Угольная щетка
42	YYVU07SC		Brush holder cover	Przykrywka szczotkotrzymacza	Крышка щеткодержателя
43			Cross pan head screw	Wkręt z łbem grzybkowym	Шуруп с полукруглой головкой

Part No	Art No	Pc	EN Description	PL Opis	RUS Описание
44			Auxiliary handle cover	Przykrywka uchwytu dodatkowego	Крышка дополнительной рукоятки
45			Rotor	Wirnik silnika	Якорь электродвигателя
46			Bearing 6000RS	Łożysko kulkowe 6000RS	Шарикоподшипник 6000RS
47			Cross pan head screw	Śruba z łbem grzybkowym	Винт с полукруглой головкой
48			Left handle	Lewa część uchwytu	Левая половина рукоятки
49	YTHP13ST		Base plate	Podstawa (stolik)	Опорная плита
50			Spanner brush	Nakładka plastikowa	Пластиковая крышка
51			Spanner	Dźwignia zamykająca	Рычаг фиксирующий
52			Nut	Nakrętka	Гайка
53			Depth scale	Skala głębokości piłowania	Шкала глубины пиления
54			Rivet	Nit	Заклепка
55			Square neck screw	Śruba z łbem grzybkowym z podsadzeniem	Болт с полукруглой головкой и квадратным подголовком
56			Cross pan head screw	Śruba z łbem grzybkowym	Винт с полукруглой головкой
57	YTHP13OT		Location cover	Oslona tarczy	Защитный кожух
58	YTHP13SP		Spring	Sprężyna osłony tarczy	Пружина подвижной защиты
59			Label	Naklejka identyfikacyjna	Фирменная наклейка
60			Cross pan head screw	Śruba z łbem grzybkowym	Винт с полукруглой головкой
61			Plastic cover	Nakładka plastikowa	Пластиковая крышка
62			Plate	Przesłona	Щиток
63			Cross pan head screw	Śruba z łbem grzybkowym	Винт с полукруглой головкой
64			Oil bearing	Łożysko ślizgowe (tuleja)	Подшипник скольжения
65			Circlip	Pierścień osadczy Segera	Стопорное кольцо
66	YTHP13KZ		Gear	Koło zębate	Колесо зубчатое
67			Steel tube	Tuleja dystansowa	Втулка дистанционная
68			Front cover	Pokrywa przednia przekładni	Крышка редуктора
69			Bearing 6001RS	Łożysko kulkowe 6001RS	Шарикоподшипник 6001RS
70			Woodruff keyway	Klin wrzeciona (wpust czółenkowy)	Шпонка сегментная полукруглая
71	YTHP13WR		Output spindle	Wrzeciono	Шпиндель
72			Cross pan head screw	Wkręt z łbem grzybkowym	Шуруп с полукруглой головкой
73			Cross pan head screw	Śruba z łbem grzybkowym	Винт с полукруглой головкой
74			Spring washer	Podkładka sprężysta	Пружинная шайба (гровер)
75			Flat washer	Podkładka płaska	Плоская шайба
76			Auxiliary handle	Uchwyt dodatkowy	Дополнительная рукоятка
77	YTHP13WL		Switch	Włącznik	Включатель
78			Capacitor 0.22µF	Kondensator 0.22µF	Конденсатор 0.22µF
79			Nut	Nakrętka	Гайка
80			Right handle	Prawa część uchwytu	Правая половина рукоятки
81			Cable clamp	Opaska kablowa	Кабельный зажим
82			Cord sheath	Oslona przewodu	Оплетка питающего шнура
83	YYPZE002		Power cord	Przewód zasilający	Сетевой шнур
84			Paralle guide	Prowadnica cięcia równoległego	Боковой упор
85			Hexagon wrench	Klucz imbusowy	Ключ шестигранный